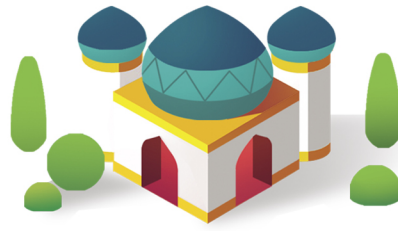


Mes premières INVOCATIONS

En entrant dans la mosquée



بِسْمِ اللَّهِ وَالصَّلَاةِ وَالسَّلَامِ عَلَى رَسُولِ اللَّهِ، اللَّهُمَّ افْتَحْ لِي أَبْوَابَ رَحْمَتِكَ.

« Au nom d'Allah, que les éloges et le salut (d'Allah) couvrent
le Messager d'Allah. Ô Allah ! Ouvre-moi les portes de ta miséricorde. »

Bismi Llâhi, wa ssalâtou wa ssalâ mou ʿalâ rasoûli Llâh, Allâhoumma ftaḥ li abwâba rahmatik.

**invocation authentique rapportée par muslim.*

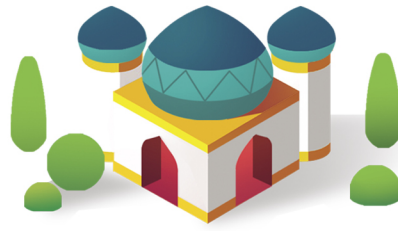
Le jeu du LABYRINTHE

*Trouve le chemin qui
mène à la mosquée.*



Mes premières INVOCATIONS

En sortant de la mosquée



بِسْمِ اللَّهِ وَالصَّلَاةِ وَالسَّلَامِ عَلَى رَسُولِ اللَّهِ، اللَّهُمَّ إِنِّي أَسْأَلُكَ مِنْ فَضْلِكَ.

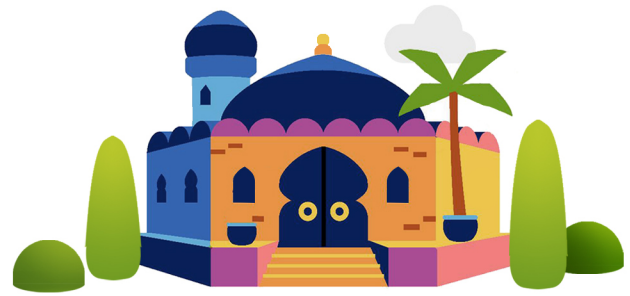
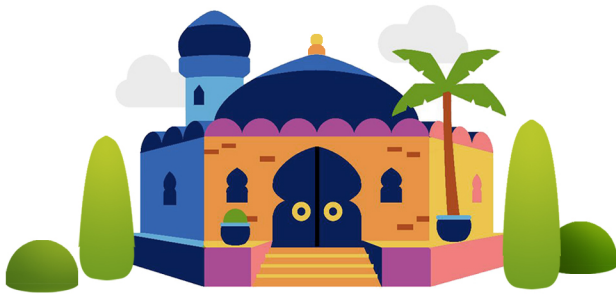
« Au nom d'Allah, que les éloges et le salut (d'Allah) couvrent le Messager d'Allah.
Ô Allah ! Je te demande une part de ton immense générosité. »

Bismi Llâhi wa ssalâtou wa ssalâ mou 'alâ rasoûli Llâhi, Allâhoumma innî as'alouka min fadlik.

**invocation authentique rapportée par muslim.*

Le jeu des 7 DIFFÉRENCES

Trouve les 7 différences entre les deux images.



Le jeu des MOTS CACHÉS

Trouve le mot caché derrière chaque groupe de lettre.

La personne qui dirige la prière.

M I A
M

Celui qui fait l'appel à la prière.

Z M I
U E Z N

On se dirige vers elle pour prier

A Q I
L B

L'appel à la prière

A D H
N A

LE SAVAIS-TU?

La première mosquée de l'islam est la mosquée de Qouba située à Médine. Elle fut construite juste après l'hégire du prophète ﷺ de la Mecque vers Médine. Le prophète ﷺ allait prier chaque samedi dans cette mosquée.